

國立教育廣播電臺

112 年線上收聽分析報告

# 目錄

壹、 背景分析.....	4
貳、 分析動機.....	4
參、 分析工具.....	4
肆、 取樣範圍.....	4
伍、 客群分析.....	5
一、 性別.....	5
二、 年齡.....	6
三、 年齡與性別綜合分析.....	7
四、 裝置使用.....	8
陸、 收聽行為分析.....	10
一、 收聽星期.....	10
二、 收聽時段.....	11
柒、 客群收聽平台分析.....	12
一、 各平台收聽次數.....	12
二、 各平台收聽人數.....	12
三、 各平台瀏覽人次.....	13
四、 節目收聽分析.....	13
捌、 附件.....	20
一、 各系統數據總表.....	20
二、 年齡與性別數據比較表.....	21

## 圖目錄

圖表 1 官網使用者性別比例圖 .....	5
圖表 2 Channel+使用者性別比例圖 .....	5
圖表 3 官網使用者年齡比例圖 .....	6
圖表 4 Channel+使用者年齡比例圖 .....	6
圖表 5 官網使用者年齡與性別比長條圖 .....	7
圖表 6 Channel+使用者年齡與性別比長條圖 .....	7
圖表 7 官網使用者裝置使用比例圖 .....	8
圖表 8 Channel+使用者裝置使用比例圖 .....	8
圖表 9 APP 使用者裝置使用比例圖 .....	9
圖表 10 APP 使用者裝置系統比例圖 .....	9
圖表 11 官網使用者收聽時間折線圖 .....	10
圖表 12 Channel+使用者收聽時間折線圖 .....	10
圖表 13 官網使用者收聽時間折線圖 .....	11
圖表 14 Channel+使用者收聽時間折線圖 .....	11
圖表 15 各平台收聽次數比例圖 .....	12
圖表 16 各平台收聽人數比例圖 .....	12
圖表 17 各平台瀏覽人次比例圖 .....	13

## 表目錄

表格 1 官網節目收聽排行前 20.....	13
表格 2 Channel+ 策展頻道分類排行 .....	14
表格 3 Channel+ 語系排行 .....	15
表格 4 Channel+ 主題頻道排行前 20 .....	16
表格 5 Channel+ 親子頻道排行前 20 .....	17
表格 6 Channel+ 素養頻道排行前 20 .....	18
表格 7 APP 節目收聽排行前 20.....	19
表格 8 各系統數據總表.....	20
表格 9 年齡與性別數據比較表.....	21

## 壹、背景分析

國立教育廣播電臺屬於教育部轄下單位，業務職掌除了教育政策、政令宣導之傳遞外，亦扮演教育廣播節目協助及推廣之角色，在學校教育及社會教育中，更是有著不可或缺的地位。

為了達到有效的傳播，本臺利用數據分析工具 Google Analytics(以下簡稱 GA) 於官網、Channel+及 APP 進行分析，亦針對特殊條件，埋入程式碼以記錄使用者的行為模式。

## 貳、分析動機

在這個資訊爆炸的時代，數據分析已廣泛運用在各項數位服務中，如透過演算法，蒐集 Youtube 使用者觀看喜好及習慣，並推薦適合的影片；或蒐集 Facebook 使用者瀏覽喜好，將適合的廣告或貼文置於頁面中，吸引使用者點選等。而在眾多的數據分析工具中，我們使用簡易且普遍被業界採用的 GA 作為本臺搜集網路收聽者收聽行為之工具。

希望透過網路收聽數據的統計分析，了解節目數位服務成效及網路收聽者的收聽行為，並針對總收聽次數、使用者人數及瀏覽量等數據進行分析數據，進而針對執行成效做檢討及改進。

另因 112 年起，GA 數據分析採用更嚴格的隱私權政策，若查詢結果數據過少，導致機關可從中獲知個人訊息的話，系統會自動屏蔽該資料，例如：某節目該查詢期間收聽次數低，該節目的相關收聽等數據不會顯示出現，為確保收聽次數的完整性，故自 112 年起，各節目將不(無法)提供使用人數。

## 參、分析工具

使用 GA 進行數據分析研究，並針對官網、Channel+及 APP 進行分析。

## 肆、取樣範圍

官網、Channel+及 APP 數據蒐集區間自 112 年 1 月 1 日至 12 月 31 日止。

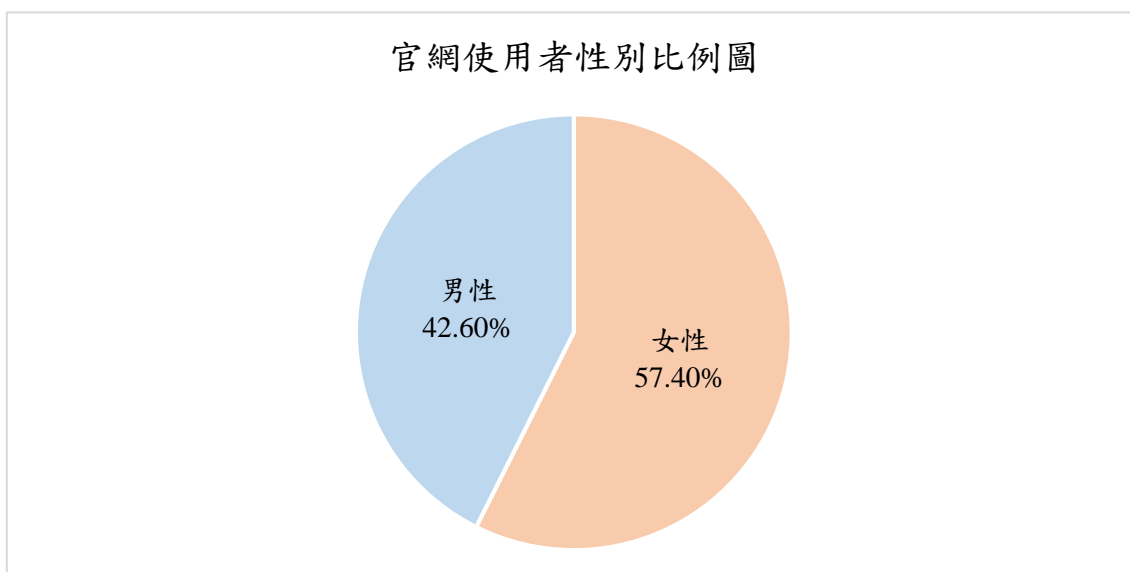
## 伍、客群分析

客群組成條件主要分為「性別、年齡及裝置使用」幾類，透過 GA 數據分析工具中，我們可以得知客群的使用狀況。另外，因 GA 分析時，部分分析路徑不同，導致總數有所差異，僅提供參考；以及改版後，導致 APP 數據蒐集方式改變，故部分數據目前無法蒐集。

### 一、性別

#### (一) 官網

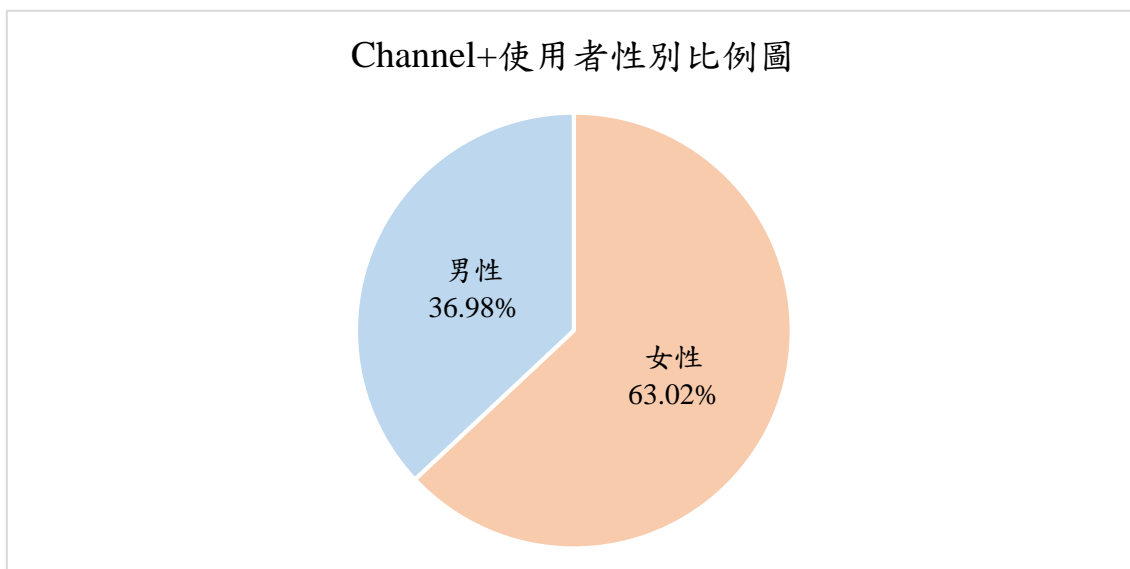
本項 GA 使用者樣本數總共有 189,474 位，其中以女性（108,763 位，57.40%）占比較高，男性（80,711 位，42.60%）占比較少。



圖表 1 官網使用者性別比例圖

#### (二) Channel+

本項 GA 使用者樣本數總共有 53,861 位，其中以女性（33,941 位，63.02%）占比較高，男性（19,920 位，36.98%）占比較少。

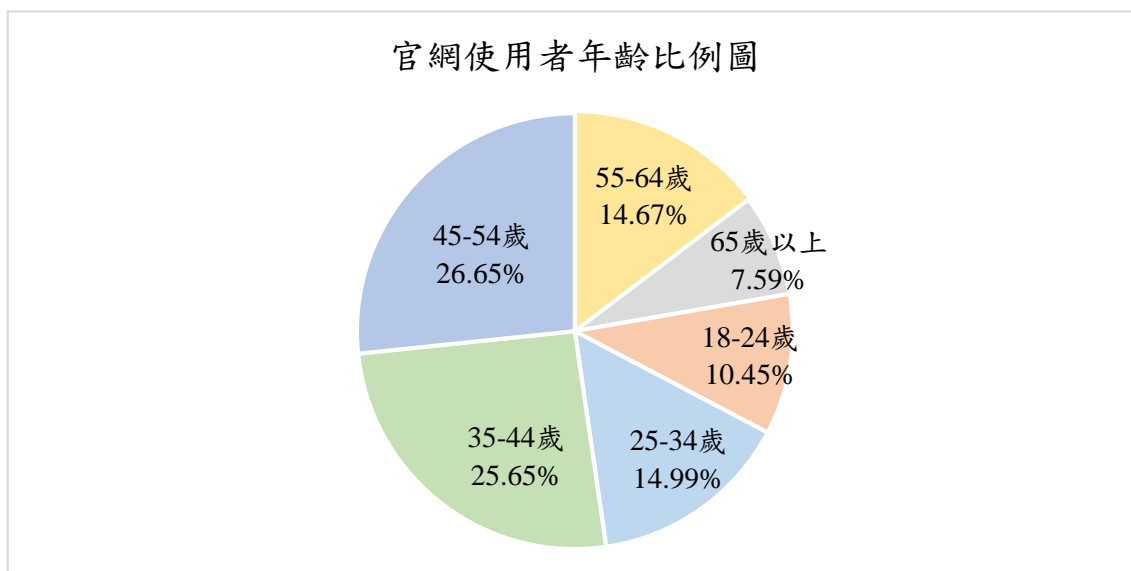


圖表 2 Channel+使用者性別比例圖

## 二、年齡

### (一) 官網

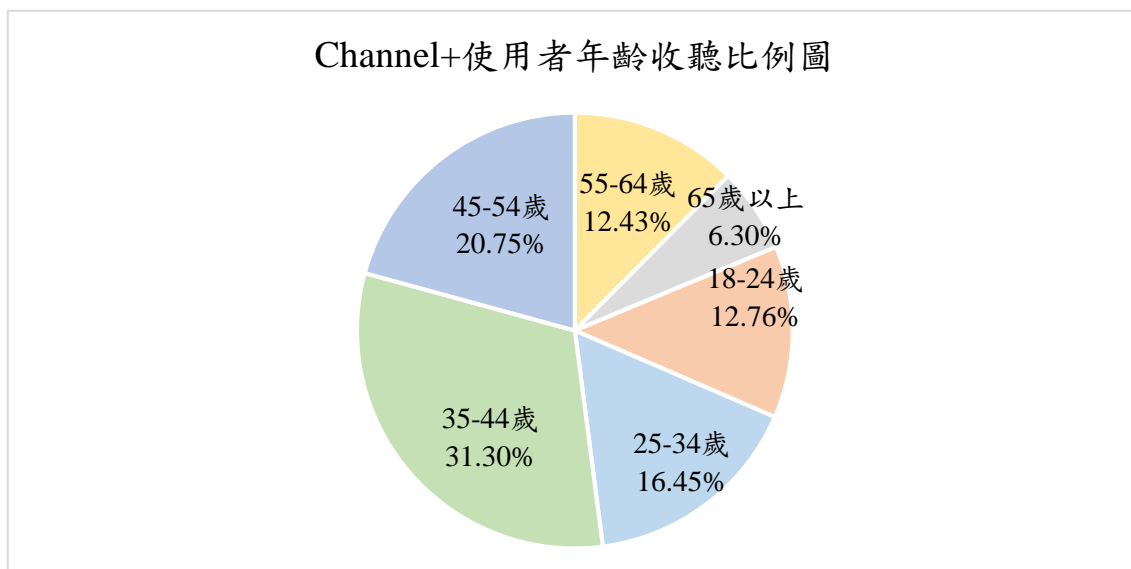
本項 GA 使用者樣本數總共有 194,851 位，其中以 45-54 歲(51,936 位，26.65%) 最多，其次是 35-44 歲 (49,975 位，25.65%)，占整體 52.30%，也就是說，使用官網的使用者年齡分布在 35-54 歲之間。而 18-24 歲占 10.45% (20,359 位)；25-34 歲 (29,213 位，14.99%)；55-64 歲占 14.67% (28,580 位) 及 65 歲以上占 7.59% (14,788 位)。



圖表 3 官網使用者年齡比例圖

### (二) Channel+

本項 GA 使用者樣本數總共有 53,861 位，其中以 35-44 歲(16,859 位，31.30%) 最多，其次是 45-54 歲 (11,176 位，20.75%)，占整體 52.05%，也就是說，使用 Channel+的使用者年齡分布在 35-54 歲之間。而 18-24 歲占 12.76%(6,875 位)；25-34 歲占 16.45%(8,860 位)；55-64 歲占 12.43%(6,697 位) 及 65 歲以上占 6.30% (3,394 位)。

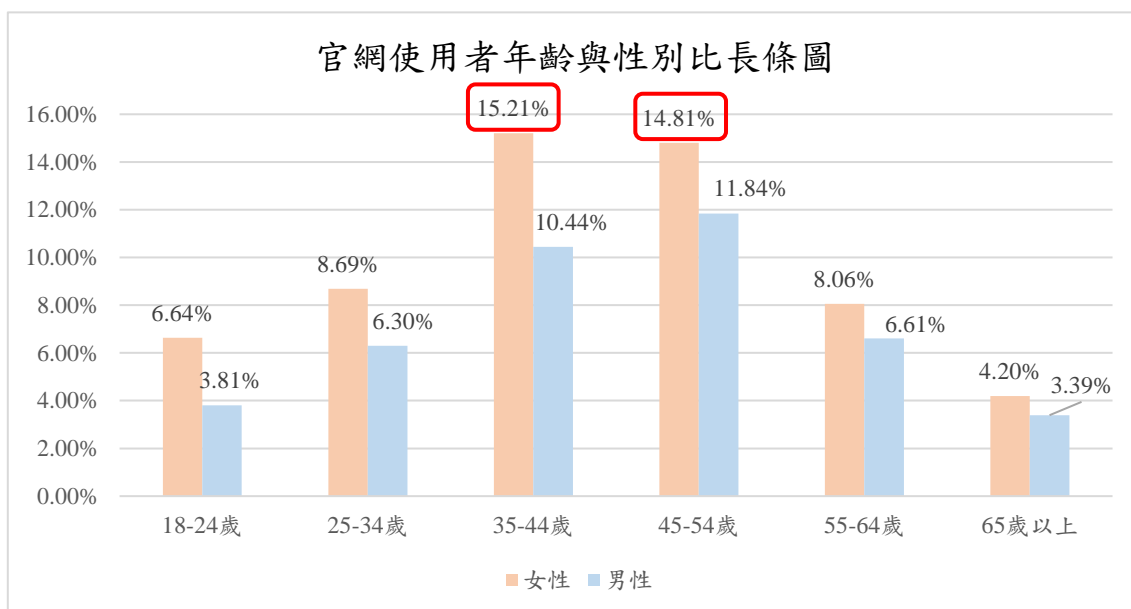


圖表 4 Channel+使用者年齡比例圖

### 三、 年齡與性別綜合分析

#### (一) 官網

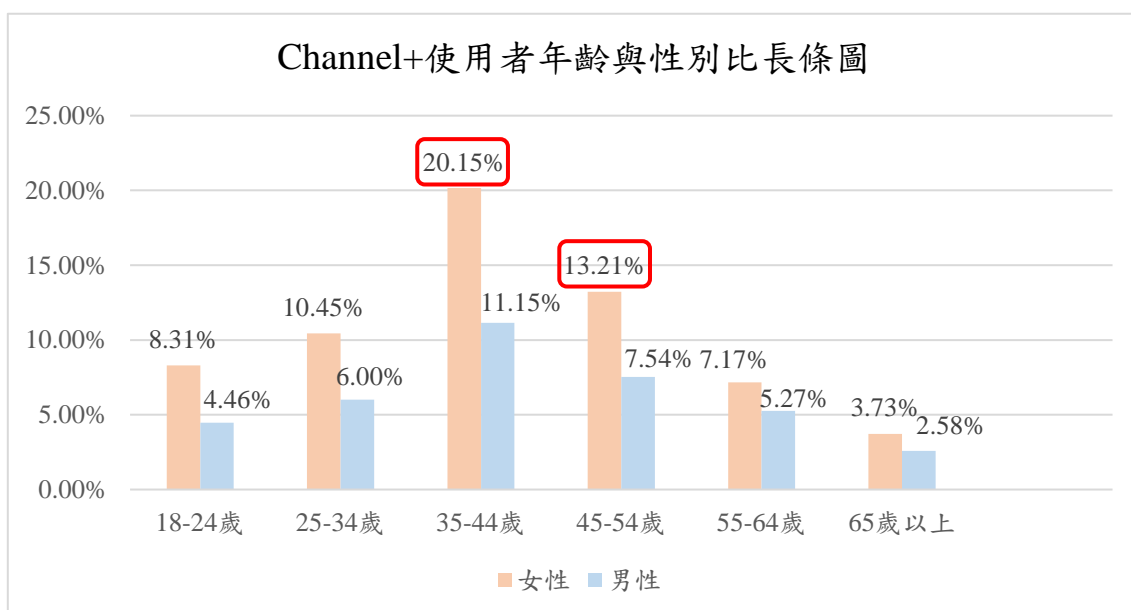
本項 GA 使用者樣本數總共有 194,851 位，其中以 35-44 歲女性(29,629 位，15.21%) 最多，其次是 45-54 歲女性 (28,867 位，14.81%)，占整體 30.02%，也就是說，官網使用者主要以 35-54 歲女性為主；而男性使用者的造訪比例相較之下比例較低。



圖表 5 官網使用者年齡與性別比長條圖

#### (二) Channel+

本項 GA 使用者樣本數總共有 53,861 位，其中以 35-44 歲女性(10,854 位，20.15%)最多，其次是 45-54 歲女性(7,117 位，13.21%)，占整體 33.37%，也就是說，Channel+使用者主要以 35-54 歲女性為主；而男性使用者的造訪比例相較之下比例較低。



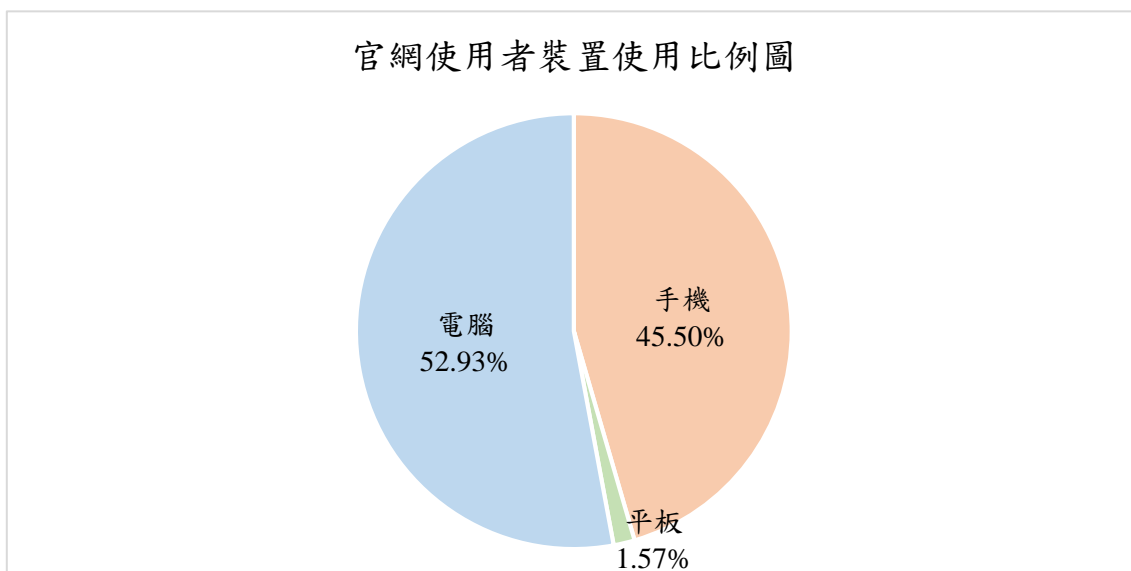
圖表 6 Channel+使用者年齡與性別比長條圖



#### 四、裝置使用

##### (一) 官網

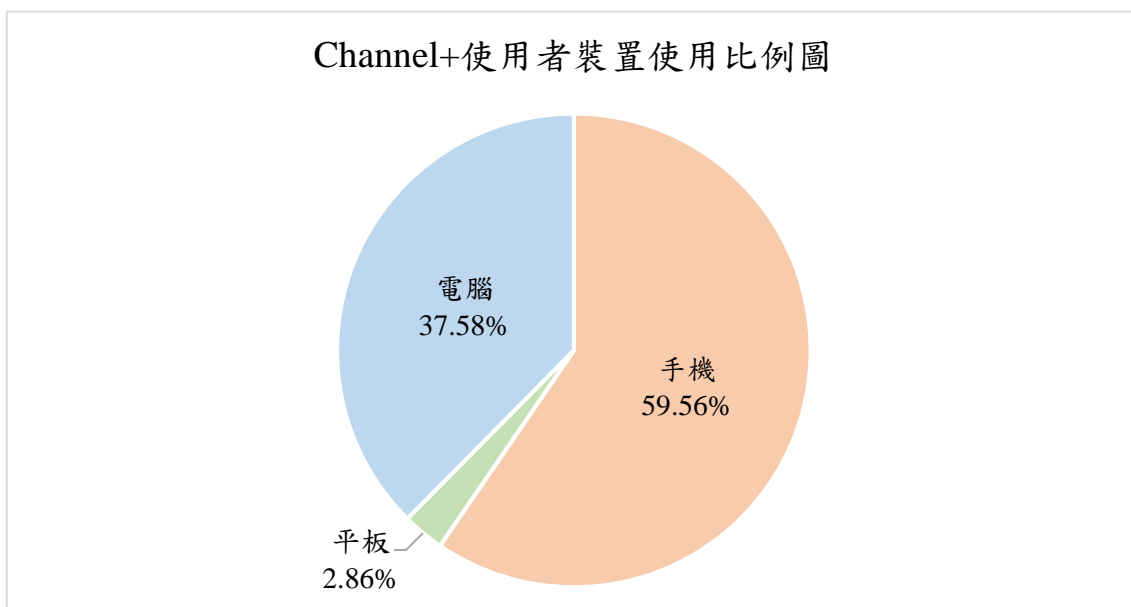
本項 GA 使用者樣本數總共有 1,408,726 位，其中使用電腦（745,684 位，52.93%）最多，其次是使用手機（640,947 位，45.50%）收聽本臺節目，而較少使用者使用平板（22,095 位，1.57%）進行收聽。



圖表 7 官網使用者裝置使用比例圖

##### (二) Channel+

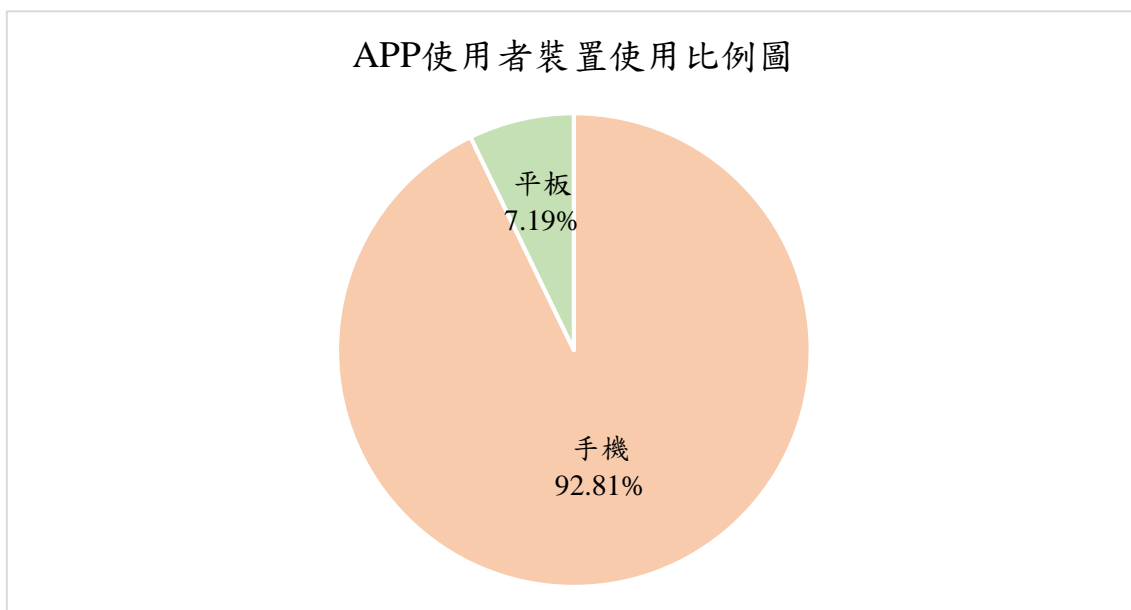
本項 GA 使用者樣本數總共 444,661 位，其中使用手機（264,860 位，59.56%）最多，其次是使用電腦（167,105 位，37.58%）收聽本臺節目，而較少使用者使用平板（12,696 位，2.86%）進行收聽。



圖表 8 Channel+使用者裝置使用比例圖

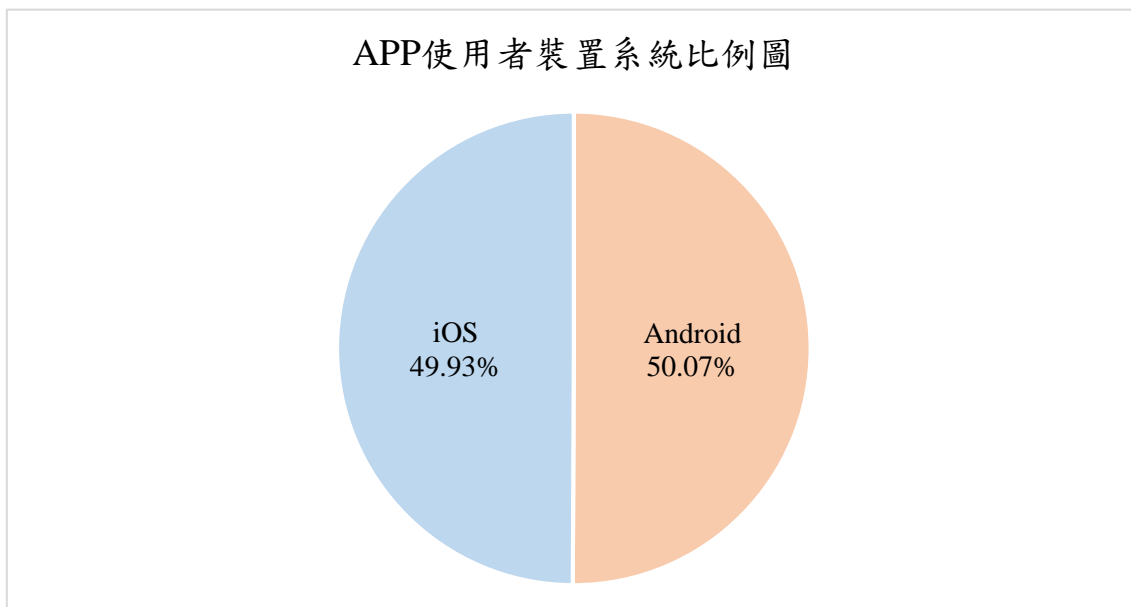
### (三) APP

本項 GA 使用者樣本數總共有 14,210 位，使用者大多使用手機(13,189 位，92.81%) 收聽本臺節目，而較少使用者使用平板 (1,021 位，7.19%) 進行收聽。



圖表 9 APP 使用者裝置使用比例圖

使用 Android 系統(7,246 位，50.07%)與 iOS 系統(7,226 位，49.93%) 收聽本臺節目，iOS 與 Android 系統比例相當。



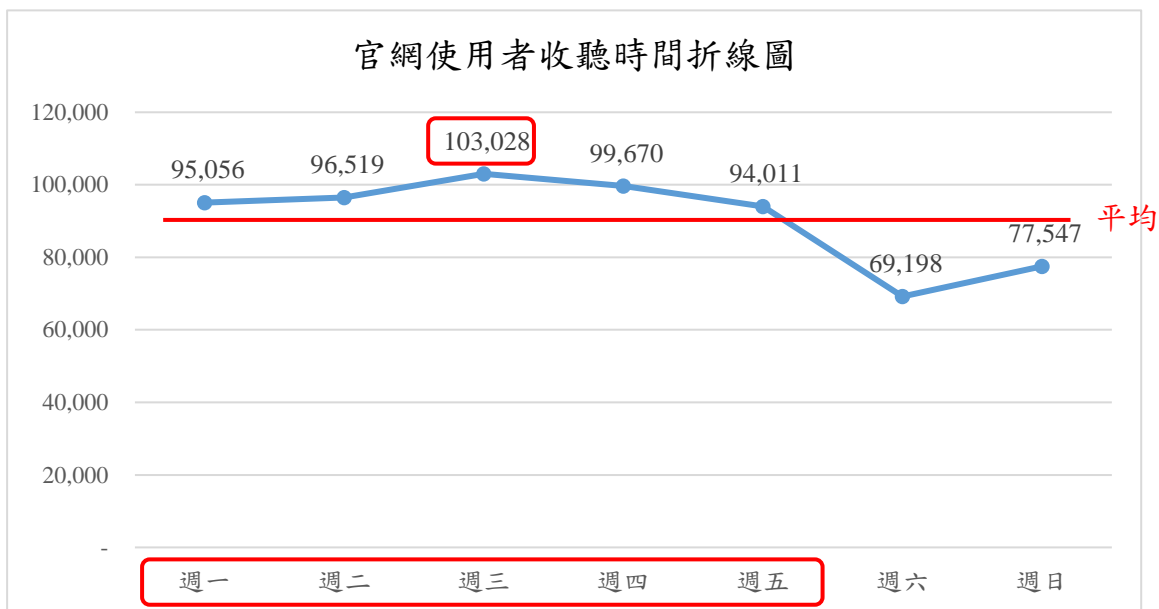
圖表 10 APP 使用者裝置系統比例圖

## 陸、收聽行為分析

### 一、收聽星期

#### (一) 官網

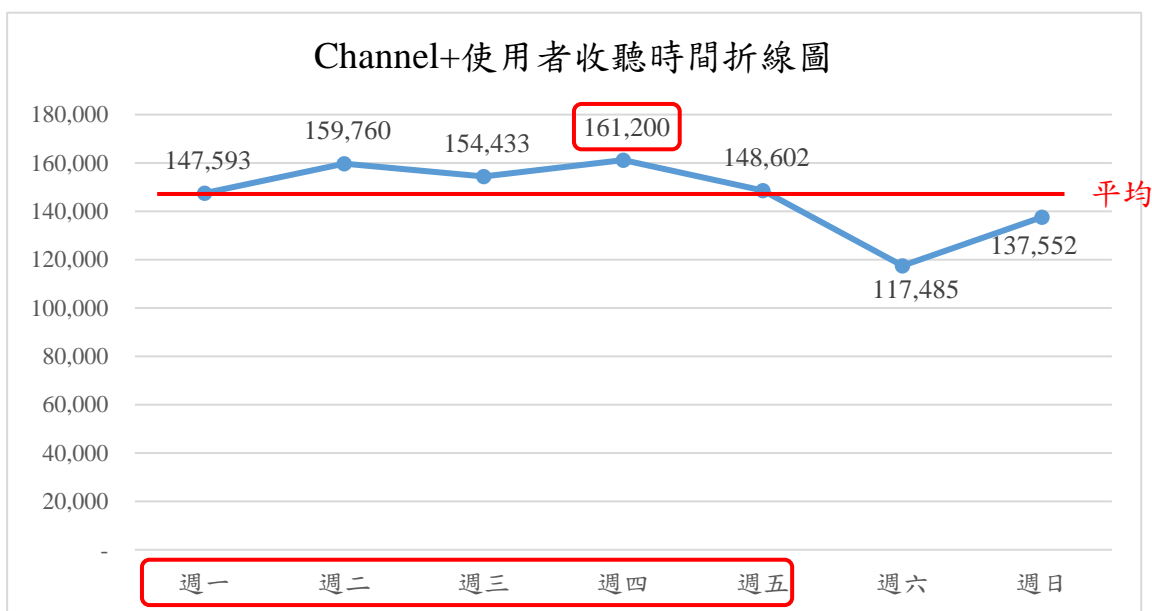
平均每日收聽使用者 90,718 人，大多集中於平日（週一至週五），其中又以週三（103,028 位）收聽使用者人數最多。



圖表 11 官網使用者收聽時間折線圖

#### (二) Channel+

平均每日收聽使用者 146,661 人，大多集中於週一至週五，其中又以週四（161,200 位）收聽使用者人數最多。

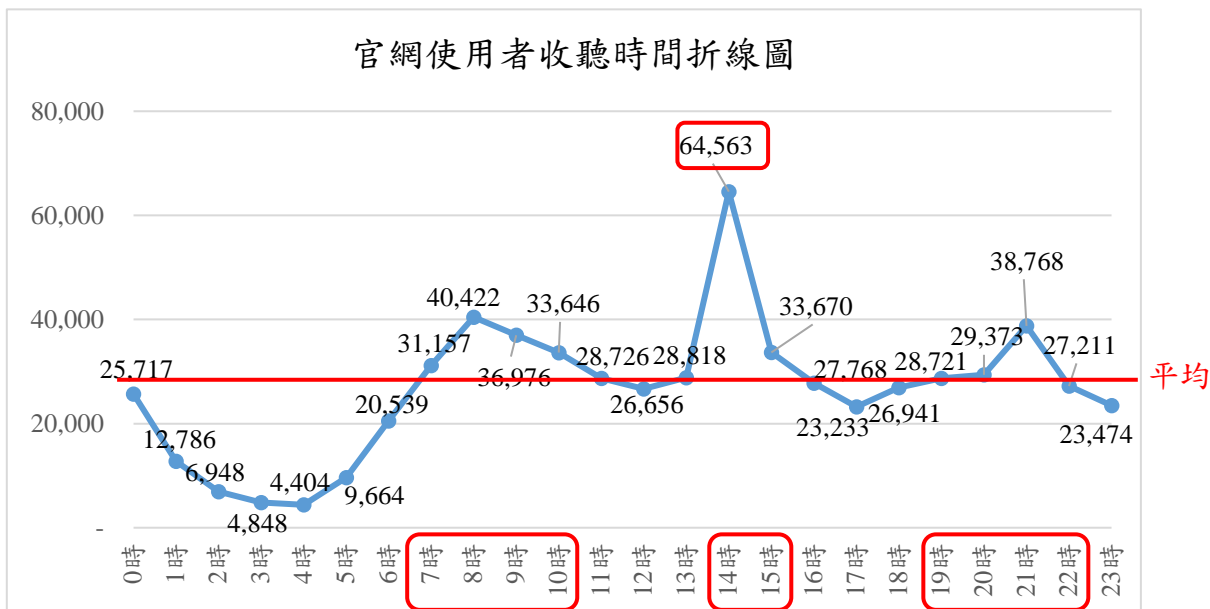


圖表 12 Channel+使用者收聽時間折線圖

## 二、收聽時段

### (一) 官網

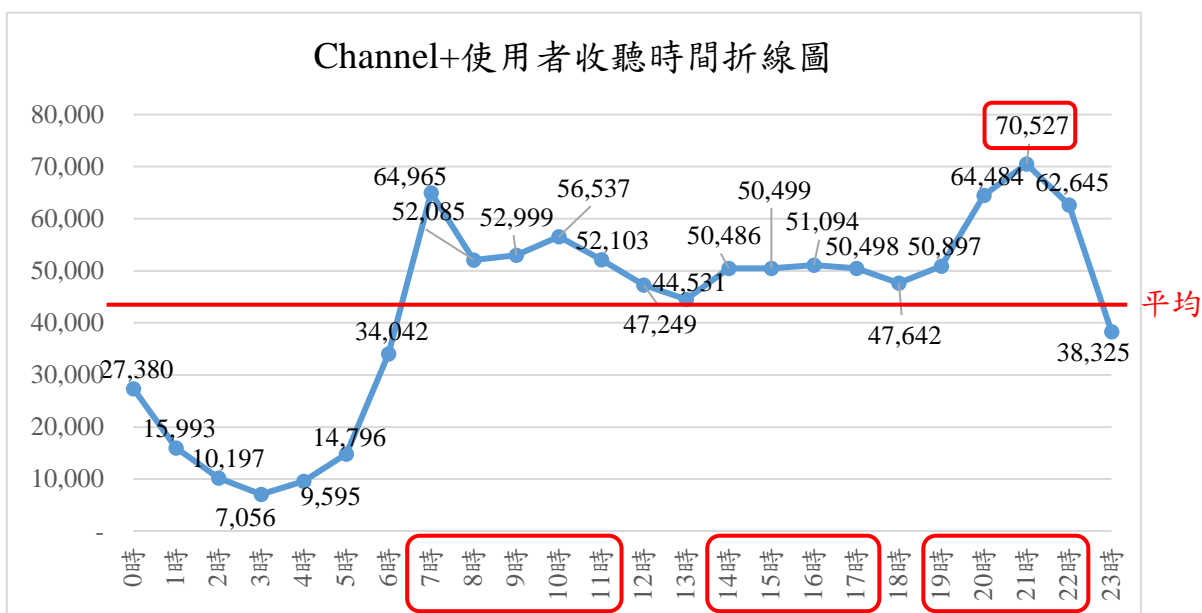
平均每時段收聽使用者 26,460 人，大多於上午 7 時至 10 時、下午 2 時至 3 時及晚上 7 時至 10 時進行收聽，其中又以下午 2 時 (64,563 位) 收聽使用者人數最多。



圖表 13 官網使用者收聽時間折線圖

### (二) Channel+

平均每時段收聽使用者 42,776 人，大多於上午 7 時至 11 時、下午 2 時至 5 時及晚上 7 時至 10 時進行收聽，其中又以晚上 9 時 (70,527 位) 收聽人數最多。

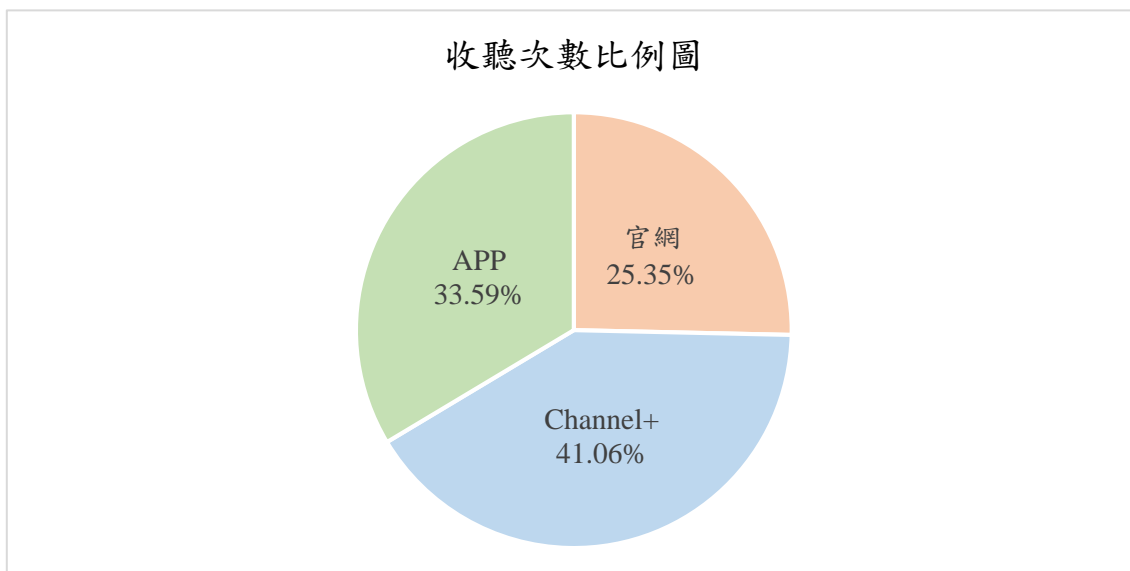


圖表 14 Channel+使用者收聽時間折線圖

## 柒、客群收聽平台分析

### 一、各平台收聽次數

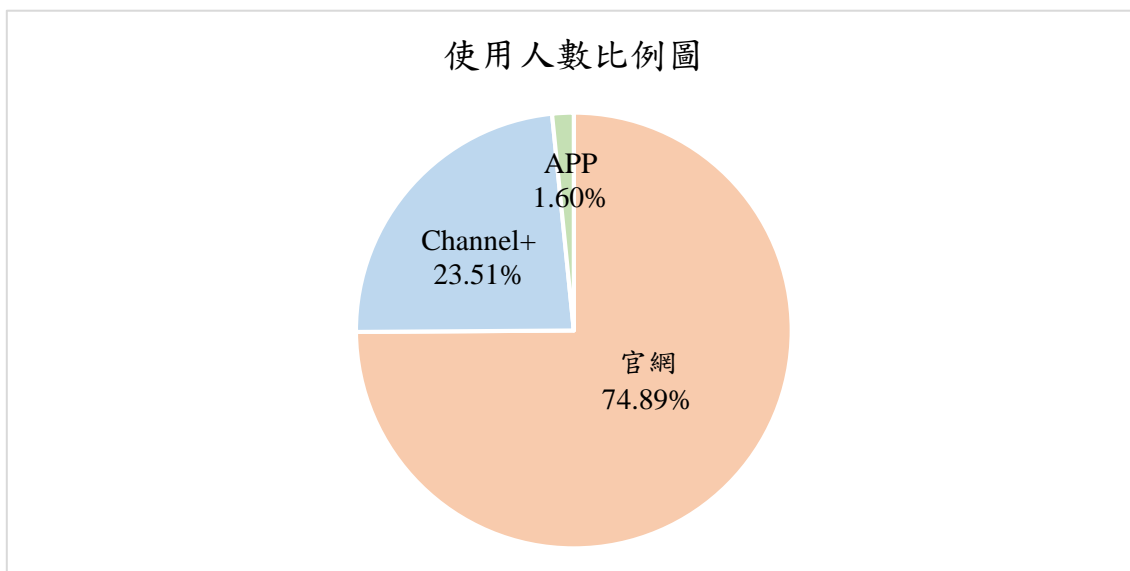
以 GA 事件總數作為計算基準，三個平台總收聽次數為 2,499,783 次，其中 Channel+(1,026,499 次，41.06%)收聽次數最多，其次是 APP(839,617 次，33.59%)；官網 (633,667 次，25.35%)。



圖表 15 各平台收聽次數比例圖

### 二、各平台使用人數

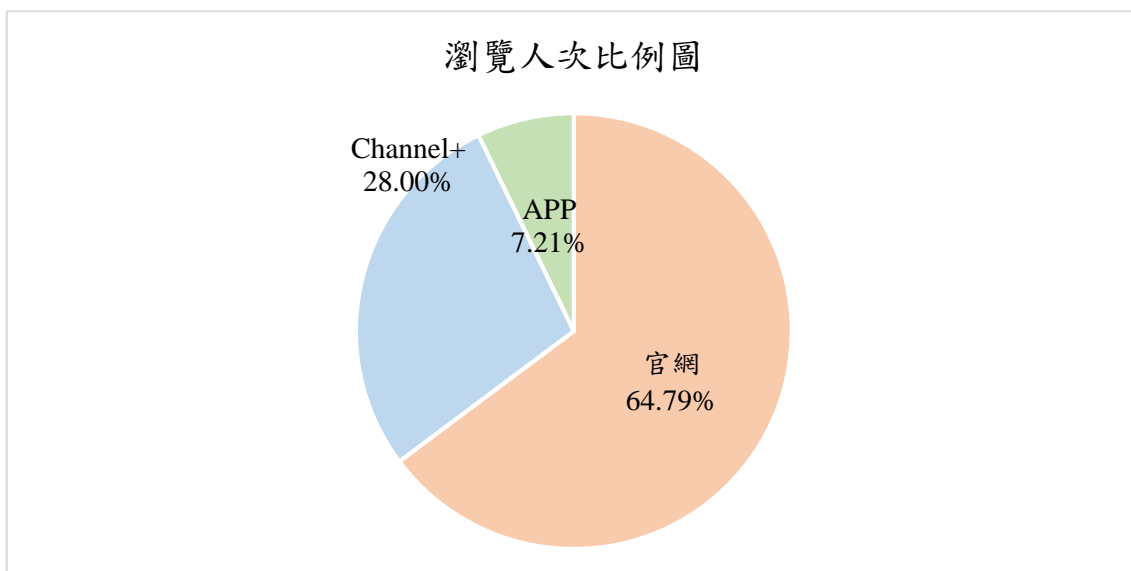
以 GA 使用者作為計算基準，三個平台總使用人數為 1,942,013 次，其中 官網 (1,454,443 次，74.89%) 使用者最多，其次是 Channel+ (456,509 次，23.51%)；APP (31,061 次，1.60%)。



圖表 16 各平台使用人數比例圖

### 三、各平台瀏覽人次

以 GA 工作階段作為計算基準，三個平台總瀏覽人次 3,004,341 次，其中官網 (1,946,622 次，64.79%) 瀏覽人次最多，其次是 Channel+ (841,243 次，28.00%)；APP (216,476 次，7.21%)。



圖表 17 各平台瀏覽人次比例圖

### 四、節目收聽分析

#### (一) 官網節目收聽排行前 20

表格 1 官網節目收聽排行前 20

節目名稱	收聽次數	瀏覽人次
做伙來開講	26,933	4,824
疼惜咱臺東	25,997	4,413
星期講座	19,406	14,200
樂齡長青樹	16,164	11,284
從心歸零	15,270	10,992
現在還不晚	12,933	9,508
教育行動家(下)	12,740	8,658
教育大不同	12,138	8,551
教育新亮點	11,430	6,841
心動時刻	10,669	7,136
教育好夥伴	8,546	5,452

節目名稱	收聽次數	瀏覽人次
生活 In Design	8,503	5,652
教育行動家(上)	7,887	6,182
愛的加油站	7,018	5,536
燦爛時光	6,986	4,386
超級英語通	6,922	3,665
空中進修學院廣播教學節目	6,380	3,571
音樂二三事	6,358	4,949
藝術單飛	6,355	5,065
空中大學廣播教學節目(空大橋)	6,174	4,072

(二) Channel+ 策展頻道分類排行

表格 2 Channel+ 策展頻道分類排行

策展頻道	收聽次數	瀏覽人次
語言學習	651,050	257,010
分眾頻道_親子頻道	163,433	50,886
直播頻道	117,346	6,393
一般節目	51,082	25,252
主題頻道	9,081	3,563
修課專區	7,291	2,313
分眾頻道_雙語頻道	17,808	6,229
分眾頻道_素養頻道	3,956	1,713
熱門排行	53	44
主題頻道_典藏節目	827	347

(三) Channel+語系排行

表格 3 Channel+語系排行

語系	收聽次數	瀏覽人次
日語	176,033	80,856
本土語言	102,171	21,952
英語	143,333	49,850
德語	51,739	26,551
法語	40,033	18,195
西班牙語	21,036	10,233
印尼語	23,681	11,374
越南語	24,178	10,264
泰語	19,392	8,094
韓語	19,113	6,077
義大利語	13,675	5,989
阿拉伯語	7,273	3,383
俄語	2,263	1,575
馬來語	1,156	511
緬甸語	1,965	639
菲律賓語	1,805	606
柬埔寨	2,202	859



(四) Channel+主題頻道排行前 20

表格 4 Channel+主題頻道排行前 20

節目名稱	收聽次數	瀏覽人次
故事時光機	1,734	496
第 20 屆金聲獎入圍作品來啦！	712	229
英語即時通	381	136
臺語大聲公(108 年)	362	116
不單單是藝術	325	199
皮斯特攻隊-司法人員篇	178	71
台語好日子	170	61
秘密小角落	157	53
成語小故事	133	63
古中作樂	128	42
職來職往-青年職場求生術	124	28
為海洋讀一首詩	124	23
英雄大禮堂	119	58
為海洋讀一首詩	119	50
星期講座	116	52
社區 People 眺	115	59
體育瘋音樂	114	31
今晚，我們說菜！	113	37
微型點子對撞機	108	73
心理敲敲門	107	65

## (五) Channel+親子頻道排行前 20

表格 5 Channel+親子頻道排行前 20

節目名稱	收聽次數	瀏覽人次
晚安故事屋	26,774	7,291
麻吉同學會	13,695	4,427
小小世界通	12,684	3,525
小蕃薯偵探隊	12,101	3,455
Bilingual go go go	7,937	2,016
i 動物進行式	7,765	2,455
小發現大科學	7,315	2,601
學齡前教養資訊	6,619	2,252
小小宇宙探險號	5,848	1,824
大耳朵探險家	5,302	1,591
古的科學道館	4,174	1,614
數學好好玩	3,854	965
Luna Luna Sun Ha Da	3,784	986
好好吃大作戰	3,711	1,462
你說，我說，大家一起說！	3,378	1,192
穿越時空玩科學	2,957	727
MIT 生態道館	2,457	703
音樂妙力客	2,071	652
就是愛唱歌	1,824	907
青春創學院	1,818	770

## (六) Channel+素養頻道排行前 20

表格 6 Channel+素養頻道排行前 20

節目名稱	收聽次數	瀏覽人次
五十二個戶外教育好點子	321	142
新科技大未來	268	107
音樂 Podcast Show	258	87
科技新潮流	247	111
自然筆記	246	93
達人 94 狂	212	103
永續 Earth 養成記	210	88
校園健康筆記	190	68
新聞真假辦	189	84
傾聽海洋	178	104
古中作樂	165	63
博物大玩家	164	75
文學河畔-文學烏托邦	131	41
Magic English-Window on the World 魔法英語看世界	125	50
青春創學院	116	72
Listen 看得見的廣播劇	82	41
聽文學的聲音	73	21
數學好好玩	71	32
青年轉動全球	54	24
音樂小辭典-音樂家篇	52	51

(七) APP 節目收聽排行前 20

表格 7 APP 節目收聽排行前 20

節目名稱	收聽次數
樂齡長青樹	36,115
現在還不晚	35,385
音樂二三事	33,728
從心歸零	28,708
心動時刻	28,657
星期講座	17,830
教育行動家(下)	16,226
生活 In Design	13,267
教育行動家(上)	12,449
空中進修學院廣播教學節目	12,354
愛的加油站	12,301
教育好夥伴	8,361
空中大學廣播教學節目(0400)	6,650
教育新亮點	6,483
文教新聞(0700)	6,380
空中大學廣播教學節目(空大橋)	6,234
城市的光影	5,472
拍律遊樂園	5,080
從心歸零(112 年)	4,738
文教新聞(0800)	4,082

捌、附件

一、各系統數據總表

表格 8 各系統數據總表

分類	細項	官網		Channel+		APP	
性別	女性	108,763	57.40%	33,941	63.02%	—	
	男性	80,711	42.60%	19,920	36.98%	—	
年齡	18-24 歲	20,359	10.45%	6,875	12.76%	—	
	25-34 歲	29,213	14.99%	8,860	16.45%	—	
	35-44 歲	49,975	25.65%	16,859	31.30%	—	
	45-54 歲	51,936	26.65%	11,176	20.75%	—	
	55-64 歲	28,580	14.67%	6,697	12.43%	—	
	65 歲以上	14,788	7.59%	3,394	6.30%	—	
裝置	手機	640,947	45.50%	264,860	59.56%	13,189	92.81%
	電腦	745,684	52.93%	167,105	37.58%	—	
	平板	22,095	1.57%	12,696	2.86%	1,021	7.19%
	Android	—		—		7,246	50.07%
	iOS	—		—		7,226	49.93%
收聽行為	收聽次數	633,667	25.35%	1,026,499	41.06%	839,617	33.59%
	收聽人數	1,454,443	74.89%	456,509	23.51%	31,061	1.60%
	瀏覽人次	1,946,622	64.79%	841,243	28.00%	216,476	7.21%

二、 年齡與性別數據比較表

表格 9 年齡與性別數據比較表

分類	細項	官網		Channel+	
18-24 歲	女性	12,933	6.64%	4,474	8.31%
	男性	7,426	3.81%	2,401	4.46%
25-34 歲	女性	16,931	8.69%	5,628	10.45%
	男性	12,282	6.30%	3,232	6.00%
35-44 歲	女性	29,629	15.21%	10,854	20.15%
	男性	20,346	10.44%	6,005	11.15%
45-54 歲	女性	28,867	14.81%	7,117	13.21%
	男性	23,069	11.84%	4,059	7.54%
55-64 歲	女性	15,706	8.06%	3,861	7.17%
	男性	12,874	6.61%	2,836	5.27%
65 歲以上	女性	8,175	4.20%	2,007	3.73%
	男性	6,613	3.39%	1,387	2.58%